

**ГУСЕНИЧНЫЕ БУЛЬДОЗЕРЫ СЕРИИ M  
2050M**

**CASE**  
CONSTRUCTION



**СОВЕРШЕНСТВО  
В ЛЮБОМ ДЕЛЕ**

[www.CaseCE.com](http://www.CaseCE.com)

**ЭКСПЕРТЫ В РЕШЕНИИ СЛОЖНЫХ ЗАДАЧ  
С 1842 ГОДА**



# ГУСЕНИЧНЫЕ БУЛЬДОЗЕРЫ CASE ОСНОВНЫЕ ЭТАПЫ РАЗВИТИЯ



## ЭКСПЕРТЫ В РЕШЕНИИ СЛОЖНЫХ ЗАДАЧ С 1842 ГОДА

**1842** Основание компании Case.

**1946** Allis-Chalmers — первый производитель, предложивший гидротрансформатор на бульдозере. В 30-е годы компания изобрела постоянно смазанные гусеничные катки, а также герметично смазанные гусеницы.

**1951** В кооперации с ATC изготовлен первый бульдозер Case, который продвигался под маркой Terratrack.

**1956** Case приобретает ATC и становится первым производителем, который осуществил противовращение гусениц на бульдозере Terratrack серии 1000.

**1974** FIAT приобретает Allis-Chalmers и в 70-х годах внедряет эксклюзивную геометрию «Equistatic» на бульдозерных машинах. В конце 90-х Case выпускает свою эксклюзивную ходовую часть «CASE Extended Life Track» (гусеницы Case увеличенного срока службы).

**2008** Case вводит гидростатическую трансмиссию «Dual Path» (двойной поток) на машинах серии K.

**2013** Case первым внедряет технологию SCR на бульдозерах серии M.

**2014** Case начинает выпуск бульдозеров серии L на заводе в Белу-Оризонти.



# ВАША ПРОИЗВОДИТЕЛЬНОСТЬ НА ВЫСОТЕ

## МОЩЬ И ЭФФЕКТИВНОСТЬ

**Непревзойденная сила тяги:** Гидростатическая трансмиссия и двигатель с электронной системой впрыска обеспечивают лучшие в классе характеристики тяги и управляемости. Оператор может настраивать все рабочие параметры для достижения высокой скорости рабочих циклов и наилучшей управляемости машины.

**Производительность, режимы управления:** Органы управления в кабине предлагают широкий выбор электронных настроек и автоматических функций, которые облегчают работу оператора. Наряду с самым низким уровнем шума в отрасли, это сводит до минимума утомляемость оператора в течение долгого рабочего дня.

**Создайте свою конфигурацию бульдозера:** Серия М предлагает широкий выбор опций, таких как отвалы, гусеницы, рыхлители или лебедки. Вы легко можете задать конфигурацию, которая полностью отвечает вашим потребностям.

**Быстрое обслуживание:** Целиком открываемые боковые панели позволяют обслуживать машины серии М с уровня земли, а широкие нижние пластины открывают отличный доступ при проведении технических работ глубокого уровня.

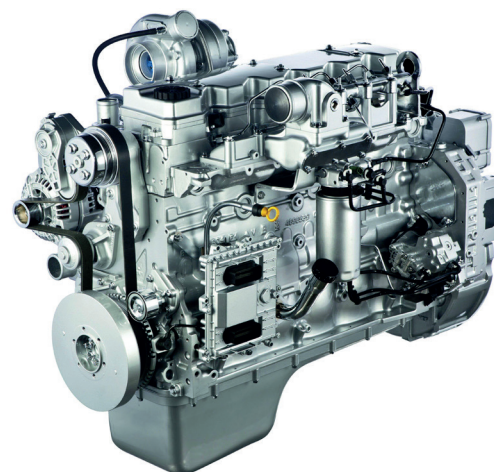
## ДВИГАТЕЛЬ НОВОГО ПОКОЛЕНИЯ

Современный двигатель обеспечивает наилучшие показатели таких параметров, как реакция на нагрузку, максимальный крутящий момент, мощность и топливная экономичность. Процесс сгорания оптимизирован до максимума, который наступает при высоких температурах и при использовании на 100% чистого, холодного воздуха, поскольку впуск воздуха отделен от выхлопа. Этот двигатель, оснащенный турбокомпрессором и промежуточным охладителем типа «воздух-воздух», использует апробированную технологию многофазного впрыска для достижения максимального запаса крутящего момента и топливной эффективности при снижении шума и вибрации двигателя.



## МОЩНОСТЬ И КРУТЯЩИЙ МОМЕНТ

Мощный двигатель FPT гарантирует большой запас крутящего момента под нагрузкой. При нарастании нагрузки обороты двигателя начинают снижаться. Большой запас крутящего момента быстро восстанавливает скорость и мощность двигателя. В результате достигаются стабильно высокие рабочие характеристики двигателя и превосходные тяговые показатели машины. Кроме того, большой крутящий момент на низких оборотах уменьшает износ двигателя.



# НЕПРЕВЗОЙДЕННАЯ СИЛА ТЯГИ

## ДВУХПОТОЧНАЯ ГИДРОСТАТИЧЕСКАЯ ТРАНСМИССИЯ

По-новому спроектированная трансмиссия предлагает наилучшие в классе тяговые характеристики в совокупности с максимальной маневренностью, типичной для гидростатических трансмиссий. Тройное понижение в оконечных приводах гарантирует высокий момент передачи усилия на землю, при снижении рабочих напряжений во всей системе и при повышении общей эффективности.

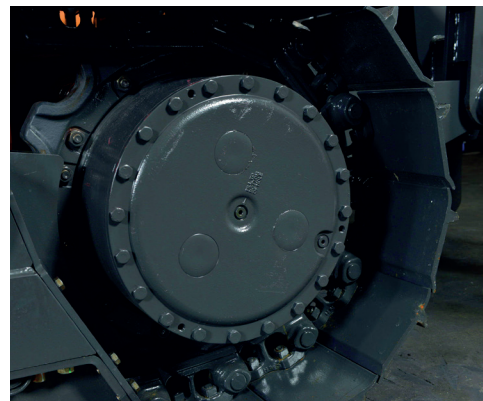


## ПАКЕТ ОХЛАЖДЕНИЯ V ТИПА

Пакет охлаждения модели 2050M был переработан, и теперь оснащается реверсивным гидростатическим вентилятором. В новой конструкции радиаторы смонтированы без перекрытия, каждый из них получает свежий воздух для поддержания нужной температуры жидкости. Гидростатический вентилятор непрерывно подстраивает свою скорость так, чтобы соответствовать реальным потребностям охлаждения и уменьшать потребление энергии. Режим реверса снижает объем обслуживания и увеличивает интервалы очистки радиаторов.

## ГУСЕНИЦЫ CASE УВЕЛИЧЕННОГО СРОКА СЛУЖБЫ

Стандартом на 2050M являются гусеницы типа CASE Lubricated Track (CLT — смазываемые гусеницы Case), герметизированные и смазываемые через масляный резервуар, находящийся в каждом пальце. Долгий срок противостояния износу обеспечивается герметизацией втулок и пальцев, которая противостоит проникновению загрязнений. На абразивных грунтах выдающуюся стойкость демонстрируют эксклюзивные гусеницы типа CASE Extended Life Track (CELT — гусеницы Case увеличенного срока службы). CELT использует вторую закаленную втулку, которая свободно вращается по стандартной втулке, что распределяет износ по всей окружности внешней втулки. Кроме того, звездочка имеет на 40% больше металла, что увеличивает время жизни ее зубьев. Известно, что стоимость обслуживания ходовой части составляет в среднем 50% стоимости обслуживания бульдозера, поэтому решение Case дает существенную выгоду заказчикам.



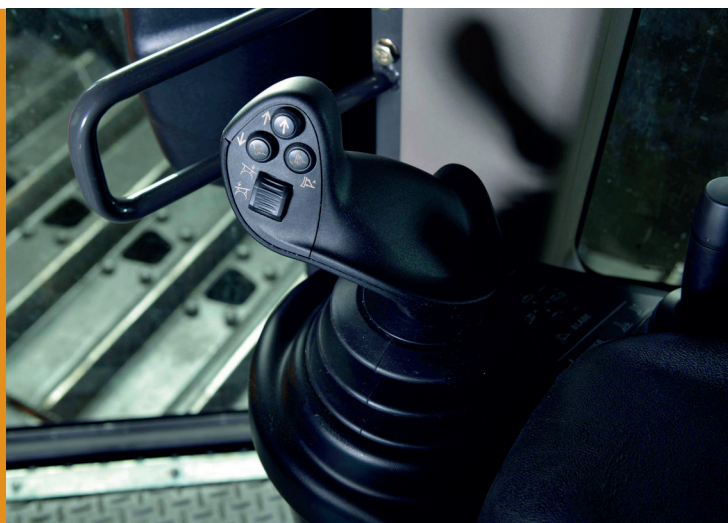


# ПРОИЗВОДИТЕЛЬНОСТЬ, УСИЛЕННАЯ ЭЛЕКТРОНИКОЙ



## МОЩНЫЕ И ПОДВИЖНЫЕ

Оператор полностью контролирует всю мощность бульдозера серии М. С помощью электрогидравлического джойстика можно регулировать параметры реверсирования хода и руления так, как нужно для достижения быстрых и эффективных рабочих циклов. Педаль деселератора настраивается или только на уменьшение скорости хода, или на уменьшение и скорости хода, и оборотов двигателя.



## АВТОМАТИЧЕСКИЕ ФУНКЦИИ ОТВАЛА

Современная электроника предоставляет оператору специфические функции в дополнение к стандартным движениям отвала. Бортовой компьютер может настраиваться прямо с джойстика; реакция отвала настраивается выбором из 3 уровней чувствительности; кнопка выравнивания немедленно снижает скорость движения отвала на 50% для повышения точности; режим встряхивания позволяет оператору быстро удалять материал с отвала, особенно при работе на клейких грунтах.



## ПРЕВОСХОДНАЯ ОБЗОРНОСТЬ

Кабина серии М спроектирована с учетом производительности, комфорта и безопасности оператора. Благодаря отличной обзорности возможно работать уверенно и продуктивно в любых условиях. Сиденье на воздушной подвеске позволяет каждому настроить для себя идеальное рабочее место. Мощный кондиционер воздуха, а также самый низкий уровень шума, обеспечивают отличную рабочую среду и снижают нагрузку на оператора в течение долгого рабочего дня.



# СОЗДАЙТЕ СВОЮ КОНФИГУРАЦИЮ БУЛЬДОЗЕРА

## ПОЛНОСТЬЮ ИНТЕГРИРОВАННОЕ УПРАВЛЕНИЕ ОТВАЛОМ

Бульдозеры серии М готовы работать со всеми распространенными на рынке системами управления отвалом. На заводе машина может быть подготовлена под конкретную конфигурацию, при этом гарантированы идеальная прокладка жгутов, обзорность и интеграция компонентов, а также высокие стандарты надежности, которым следует вся продукция Case.



## ГОТОВНОСТЬ К ЛЮБОЙ РАБОТЕ

На бульдозеры CASE устанавливается широкий ассортимент оборудования:

- Буксировочная планка
- Рыхлитель с 3 параллельными стойками
- Передняя защита кабины и решетки
- Подготовка для установки лебедки
- Имеется большой выбор отвалов для оптимизации эксплуатационных параметров бульдозера:
- Полноповоротный отвал РАТ
- Складываемый отвал РАТ (уменьшает ширину до 3 м)
- Прямой бульдозерный отвал
- Полусферический бульдозерный отвал

Все машины с отвалом бульдозерного типа оснащаются запатентованной системой «Equistatic», которая увеличивает возможности перекоса отвала и уменьшает усилия, возникающие в толкающих балках, за счет чего повышается надежность рамы и снижается общий износ компонентов.





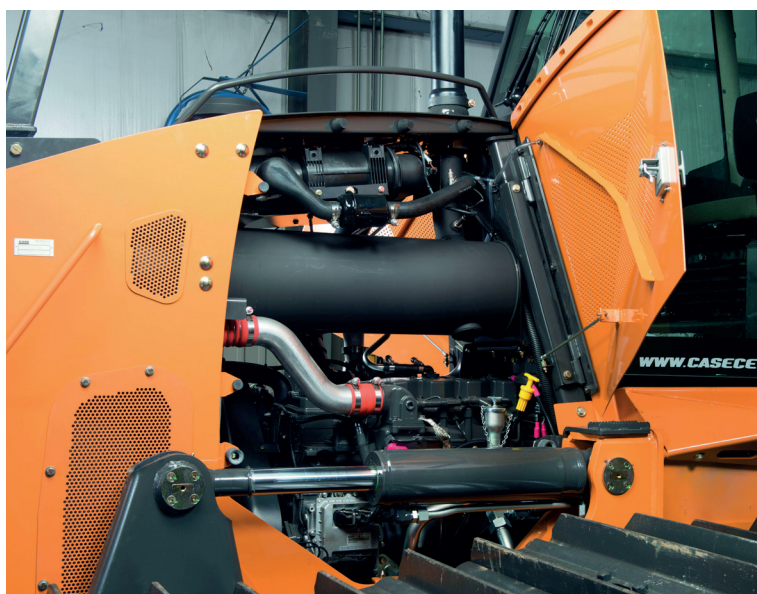
**ПРОСТОЙ ДОСТУП  
ЧЕРЕЗ ОТКИДЫВАЕМОЕ СИДЕНЬЕ**





## ПРОСТОТА И УДОБСТВО

Гидростатическая трансмиссия более проста и требует меньше затрат на обслуживание по сравнению с традиционной трансмиссией. Нижние пластины по низу машины обеспечивают отличный доступ к компонентам управления и трансмиссии. Оконечный привод установлен на главной раме бульдозера и допускает снятие, при этом гидростатические компоненты остаются на месте. К трансмиссии можно получить доступ через пол кабины, так что обслуживать можно прямо на рабочей площадке.



## БЫСТРАЯ ЗАПРАВКА

Точки заправки (топливо / гидравлическое масло) удобно расположены позади кабины в хорошо защищенном месте. Повседневное обслуживание осуществляется быстро благодаря специальным ступеням, которые делают доступ простым и безопасным.



## ДОСТУП К ОБСЛУЖИВАНИЮ С УРОВНЯ ЗЕМЛИ

Новая цельная главная рама позволяет обслуживать все основные точки контроля прямо с уровня земли, достаточно просто открыть широкие боковые панели. Точки контроля уровней масел, состояние аккумуляторов, электрических компонентов, фильтров и аварийный выключатель рационально сгруппированы и четко различаются благодаря цветовой кодировке. С машиной серии М вы будете быстро готовы к началу вашей рабочей смены.



# ГУСЕНИЧНЫЕ БУЛЬДОЗЕРЫ СЕРИИ M

## ДВИГАТЕЛЬ

Модель	FPT Industrial Engine F4HFA613N Сертифицирован Tier 3
Кол-во цилиндров	6
Объем	6.7 л
Впрыск топлива	Common rail
Топливный фильтр	Навинчиваемый, с сеткой
Впуск воздуха	Перекрестными потоками
Охлаждение	Жидкостное
Скорости двигателя	об/мин
Обороты без нагрузки	2200 +/- 50
Номинал — полная нагрузка	2200
Низкий холостой ход	800 +/- 25

### Мощность по SAE J1995 на 2200 об/мин

Полезная	214 лс (160 кВт)
Полная	232 лс (173 кВт)

### Смазка двигателя

Насос	Плоский охладитель в маслосборнике с нагнетательными поршневыми форсунками
-------	---

### Рабочие углы

Поперечные	35°
Продольные	45°

### Радиатор

Площадь охлаждения	0.33 м <sup>2</sup>
Рядов труб	2

### Вентилатор

Диаметр	700 мм
Привод	Гидравлический

## ОХЛАЖДЕНИЕ ТРАНСМИССИИ

Тип	Масло-воздух
Площадь охлаждения	0.31 м <sup>2</sup>

## ЭЛЕКТРИЧЕСКАЯ СИСТЕМА

Генератор	120 А
Аккумуляторы (2)	12 В, малообслуживаемые, 1000 А ССА — при -18 °С

## СИЛОВАЯ ПЕРЕДАЧА

### Гидростатическая, двунаправленная

Насос	Аксиально-поршневой переменный
Мотор	Аксиально-поршневой переменный
Максимальное тяговое усилие	360 кН
Трансмиссия	Один рычаг управления с электронным отслеживанием движения по прямой
Масляный фильтр	4 микрона, навинчиваемый, сменный

### Скорости движения

Вперед	0–9.3 км/час
Назад	0–9.3 км/час
Стояночный тормоз SAHR.	(включается пружиной выключается гидравлически)
Тормоза хода	Гидростатические
Оконечный редуктор	2 косозубых шестерни и планетарный редуктор
Передаточное отношение	48.75:1

## ОТВАЛ

Регулируемый наклон отвала	55° +/- 5°
Скорость подъема	483 мм/сек
Режущая кромка	Реверсивная и сменная
Ширина (PAT)	254 мм
Ширина (HSU)	200 мм
Толщина	20 мм

## РЫХЛИТЕЛЬ

Максимальное заглубление	581 мм
Ширина	2159 мм
Ширина резания	1938 мм
Максимальный просвет над землей	518 мм
Макс. число стоек	3
Расстояние между зубьями при 3 стойках	930 мм
Гидравлический цилиндр	Двойного действия
Диаметр	133.4 мм
Ход	597 мм
Диаметр штока	70 мм

## РАБОЧЕЕ МЕСТО ОПЕРАТОРА

Кабина ROPS/FOPS с кондиционером воздуха, один джойстик для скорости и направления; сидение, регулируемое, на возд. подвеске; ремень 50.8 мм втягиваемый; регулируемые подлокотники; две подножки; зеркало заднего вида, три стеклоочистителя, верхний свет, разъем 12 В; мягкий потолок; коврики на полу.

### Сигнальные лампы

Воздушный фильтр, генератор, индикатор диагностики, температура охлаждающей жидкости; давление масла двигателя; гидравлический фильтр; низкий уровень топлива, индикатор техобслуживания; трансмиссионный фильтр; давление нагрузки в трансмиссии.

### Индикаторы

Напряжение аккумулятора; уровень топлива; счетчик моточасов / тахометр / диагностика / напоминание об обслуживании; температура масла трансмиссии; индикатор скорости трансмиссии; температура охлаждающей жидкости.

### Звуковые сигналы

Температура охлаждающей жидкости двигателя, давление масла двигателя; низкий уровень топлива; температура масла гидравлической / гидростатической системы.

## ГИДРАВЛИКА

Подача насоса при 2200 об/мин	153 л/мин
Макс. давление	248 бар
Цилиндров подъема полноповоротного отвала PAT	2
Диаметр канала	114 мм
Диаметр штока	63.5 мм
Ход	428.8 мм
Цилиндров поворота полноповоротного отвала PAT	2
Диаметр канала	114.3 мм
Диаметр штока	63.5 мм
Ход	502.7 мм
Цилиндров перекоса полноповоротного отвала PAT	1
Диаметр канала	127 мм
Диаметр штока	63.5 мм
Ход	148.4 мм
<b>Цилиндр подъема бульдозерного отвала</b>	
Диаметр канала	82.6 мм
Диаметр штока	50.8 мм
Ход	1000 мм
<b>Цилиндр перекоса бульдозерного отвала</b>	
Диаметр канала	114.3 мм
Диаметр штока	63.5 мм
Ход	126 мм

## ОПЦИИ БАШМАКОВ

XLT (ОСОБО ДЛИННЫЕ ГУСЕНИЦЫ)	
610 мм	закрытые грунтозацепы и CLT
610 мм	открытые грунтозацепы и CELT

## ЗАПРАВочНЫЕ ЕМКОСТИ

Топливный бак	405 л
Двигатель с фильтром	16.4 л
Двигатель без фильтра	15.6 л
Система охлаждения двигателя	30.28 л
Гидравлический бак	210 л
Оконечный привод, на сторону	25 л
Опорный каток, каждый	0.275 л
Направляющее колесо, каждое	0.225 л
Поддерживающий каток каждый	0.334 л

## ЭКСПЛУАТАЦИОННЫЙ ВЕС

Эксплуатационный вес включает:

Кабина	Передний крюк
Полный топливный бак	Задняя сцепка
Оператор	77 кг
Цепь CLT	Звуковой сигнал
Фары	Защита гусениц
C-образная рама	Отвал

### ВЕС (кг)

Удлиненная ходовая часть	20599 кг PAT 20592 кг Semi-U
--------------------------	---------------------------------

### ДОПОЛНИТЕЛЬНЫЕ ВЕСА

Буксирная планка	66
Рыхлитель (3 стойки)	1355
Лебедка	2500

### ЦЕПЬ CELT, на гусеницу

600 мм	1789
--------	------

Дополнительный вес против CLT, на гусеницу

Скальная защита по центру	306
---------------------------	-----

Защитные дуги

	63
--	----

## ХОДОВАЯ ЧАСТЬ

Натяжение цепи	Введением смазки
Рама	Подвеска на качающейся равновесной балке и шарнирный вал

### Шаг звена гусеницы

Гусеница CLT	202.8 мм
--------------	----------

Гусеница CELT	202.8 мм
---------------	----------

Высота башмака гусеницы	73 мм
-------------------------	-------

Диаметр пальца	44.5 мм
----------------	---------

### Диаметр втулки

Гусеница CLT	72.7 мм
--------------	---------

Гусеница CELT	93 мм
---------------	-------

### Число звеньев гусеницы на сторону

Гусеница CLT/CELT	45
-------------------	----

Число опорных катков на сторону	8
---------------------------------	---

Число поддерживающих катков на сторону	2
--	---

Диаметр катков	187.6 мм
----------------	----------

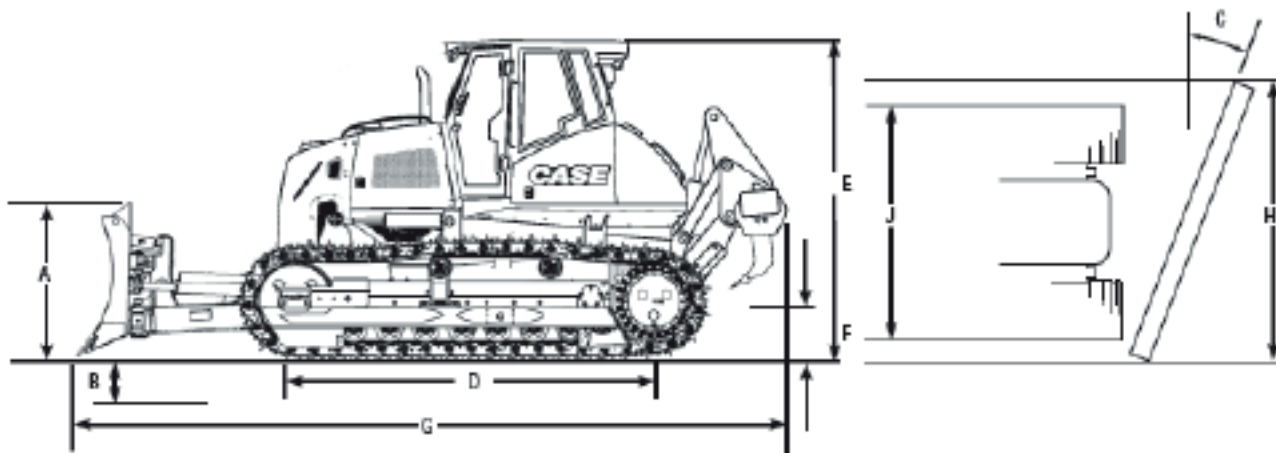
## ГУСЕНИЦА НА ЗЕМЛЕ

Площадь опоры 610 мм	39979 см <sup>2</sup>
-------------------------	-----------------------



# СПЕЦИФИКАЦИИ 2050M

## ОБЩИЕ РАЗМЕРЫ



Эскизы даются только в иллюстративных целях и не отображают точных видов машины.

*XLT (особо длинные гусеницы)*

### ГУСЕНИЦЫ

Ширина колеи гусениц	1940 мм
Ширина башмаков	610 мм
<b>D</b> Длина гусеницы на земле	3277 мм
Площадь гусениц на земле	4,0 м <sup>2</sup>
Давление на землю	0,51 кгс/см <sup>2</sup>

### РАЗМЕРЫ

<b>E</b> Высота до верха кабины	3103 мм
<b>F</b> Просвет над землей	362 мм
<b>G</b> Длина	
С отвалом в прямом положении и буксирной планкой	5902 мм PAT 5387 мм Semi-U
С отвалом в прямом положении и рыхлителем	7383 мм PAT 6869 мм Semi-U

### РАЗМЕРЫ ОТВАЛОВ

### ПОЛУСФЕРИЧЕСКИЙ ОТВАЛ SEMI-U

### ПОЛНОПОВОРОТНЫЙ ОТВАЛ PAT

Емкость отвала по SAE J1265	5,60 м <sup>3</sup>	4,83 м <sup>3</sup>
Тип ходовой части	XLT	XLT
<b>H</b> . Ширина отвала	3426 мм	3606 мм
Ширина отвала в транспортном положении	3426 мм	3287 мм
<b>A</b> . Высота отвала	1425 мм	1369 мм
Макс. перекося	+/- 433 мм	+/- 550 мм
Макс. наклон	+/- 5°	+/- 5°
<b>C</b> . Макс. поворот	—	+/- 28°
<b>B</b> . Глубина копания	583 мм	590 мм
Макс. подъем над землей	1244 мм	1130 мм
<b>M</b> . Вылет пятки отвала	438 мм	576 мм
<b>N</b> . Вылет мыска отвала	438 мм	146 мм
<b>J</b> . Ширина по гусеницам	2550 мм	2550 мм
Ширина башмаков	610 мм	610 мм

ЗАМЕЧАНИЕ: Просвет над землей и общая высота даны с полностью погруженными грунтозацепами. Добавить 52,5 мм если машина стоит на твердой поверхности.

# СТАНДАРТНОЕ И ДОПОЛНИТЕЛЬНОЕ ОБОРУДОВАНИЕ

## СТАНДАРТНОЕ ОБОРУДОВАНИЕ

### ДВИГАТЕЛЬ

Двигатель FPT Industrial семейства NEF  
Встроенная система охлаждения масла двигателя  
Топливный фильтр  
Очиститель воздуха с двойным элементом  
Генератор 120 А  
Аккумуляторы 2 x 2 В  
Боковые панели отсека двигателя  
Подогреватель впускного коллектора

### ОТВАЛ

Изменяемый наклон 50°–60° встроенным регулировочным приспособлением.  
Один рычаг электро-гидравлического управления для подъема, поворота и перекоса отвала, устройство «Equistatic» для версии бульдозерного отвала.

### СИЛОВАЯ ПЕРЕДАЧА

Двухпоточная, с непрерывным изменением передачи, один рычаг управления  
Управляемый гидростатический привод с электронным отслеживанием движения по прямой и противовращение  
Управление отношением хода вперед–назад  
3 настраиваемых уровня чувствительности рулевого управления  
3 уровня чувствительности заднего хода  
3 уровня чувствительности отвала  
Режим встряхивания отвала  
Режим отделочного профилирования  
Оконечный привод с тройным понижением: косозубый-планетарный редуктор  
Торможение путем замедления гидростатического привода  
Автоматический стояночный тормоз, включаемый пружиной

### ХОДОВАЯ ЧАСТЬ

Гидравлические натяжители гусениц  
Гусеничная цепь Case Lubricated Track (CLT)  
Смазанные на весь срок службы гусеницы и несущие катки-холостые колеса  
Защита натяжителя гусениц  
Направляющие гусениц — передние и задние

### РАБОЧЕЕ МЕСТО ОПЕРАТОРА

Кабина с обогревателем, кондиционером воздуха, размораживателем, стеклоочистителями и огнями  
Ремень безопасности 76 мм  
Внутреннее зеркало

### ПРОЧЕЕ

Звуковой сигнал заднего хода  
Звуковой сигнал движения  
Фары: 2 передних, 1 задняя Главный выключатель  
Зеркало  
Задняя защита трансмиссии

## ДОПОЛНИТЕЛЬНОЕ ОБОРУДОВАНИЕ

### ЗАДНЕЕ ОБОРУДОВАНИЕ

Рыхлитель — 5 позиций с 3 стойками  
Задний буксировочный крюк  
Задняя буксирная планка

### ГИДРАВЛИКА

4-золотниковый гидрораспределитель для полевой установки рыхлителя  
3-золотниковый гидрораспределитель без разъемов для рыхлителя полевой установки  
3-золотниковый гидрораспределитель с разъемами

### ЗАЩИТА

Защита навеса  
Центральная защита от камней  
Защитные дуги

### ОТВАЛЫ

Полноповоротный отвал PAT 3.60 м  
Полусферический отвал Semi-U3.42 м

### ЭКРАНЫ

Задний экран кабины  
Щеточный экран радиатора

### РАБОЧЕЕ МЕСТО ОПЕРАТОРА

Слив, защищающий окружающую среду  
Гусеничная цепь Case Extended Life Track (CELT) увеличенного срока службы  
Сеточный обогреватель  
Дополнительные рабочие фары  
Передний буксировочный крюк  
Подготовка к управлению отвалом: Leica/Topcon/Trimble  
Зеркало заднего вида  
Задний стеклоочиститель кабины  
Радио

Показанное стандартное и дополнительное оборудование может изменяться в зависимости от страны.



www.CaseCE.com

**ЭКСПЕРТЫ В РЕШЕНИИ СЛОЖНЫХ ЗАДАЧ  
С 1842 ГОДА**

**CASE**  
CONSTRUCTION



## ЗАПАСНЫЕ ЧАСТИ И ОБСЛУЖИВАНИЕ

Широкая сеть поддержки заказчиков по всему миру.

Где бы вы ни работали, мы всегда рядом, чтобы поддержать вас и защитить ваши инвестиции, превосходя ожидания. Вы можете полностью положиться на марку Case и вашего дилера во всех вопросах, касающихся поставки производительного оборудования, экспертного консультирования, гибкого финансирования, снабжения оригинальными запасными частями Case и быстрого обслуживания. Мы всегда рядом, чтобы поделиться с вами нашим огромным опытом эксплуатации техники. Чтобы найти дилера Case или узнать больше о машинах и услугах Case, пожалуйста, обратитесь на сайт [www.CaseCE.com](http://www.CaseCE.com)

ПРИМЕЧАНИЕ: CASE поставляет в различные страны оборудование, а также многочисленные опции (ОПТ), специфические для конкретных рынков. Иллюстрации в этом и других документах могут относиться как к стандартной комплектации, так и к оснащению по заказу.

Проконсультируйтесь с вашим дилером CASE по вопросам комплектования, а также возможной модификации компонентов.

CNH Industrial оставляет за собой право модифицировать спецификации машин без принятия на себя каких-либо обязательств, связанных с такими изменениями.

